

しらかばの杜・東月寒総合在宅ケアセンター 配置図・平面図



2F



レストランしらかば (2階)

笑顔あふれるお時間を過ごして頂けるよう、安全で満足できる食事サービスを行います。利用者様の状態にあった、理想的なバランスのとれた献立を考え、丁寧に調理し、ご提供します。



スタッフステーション (2階・3階)

居室のある2階3階には、それぞれ2ヶ所ずつ見守りの為のスタッフステーションを配置しています。これは将来、介護や看護が必要な方が増えた場合を想定して、安心の見守りを行う為に、将来を見据えた設計をしています。



ロビー (2階・3階)

居室のある2階、3階でメインエレベーターを降りると、そこには、30畳ほどの空間が広がります。入居者様の共有スペースとして、お友達と過ごしたり、もしくは、ご家族と過ごしたりと、自由にご利用いただけます。

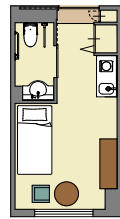


娯楽室 (3階)

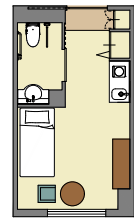
15畳~20畳のお部屋が3室あり、その他に、防音室もご用意しています。ご入居されている方々には、無料で開放し、シアタールームの他、さまざまなサークル活動を企画していきます。



3F



Aタイプ (18.60㎡)



Bタイプ (20.40㎡)



小規模多機能ホーム しらかば (複合型)

「通い」「訪問」「泊まり」どのサービスを利用しても、いつも顔なじみの職員がケアを行います。少人数登録制のため、家庭的な雰囲気の中で、他の利用者・職員と楽しく過ごすことができます。

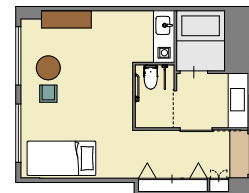


デイサービスセンター しらかば

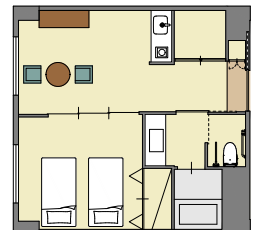
利用者様お一人お一人が、楽しみ、笑顔あふれる時間をお過ごし下さい。リフトによって入浴できる大浴槽や、機械浴も設置しております。経験豊富なスタッフが、心に響くサービスを提供します。



1F



Cタイプ (35.36㎡)



Dタイプ (44.20㎡)



大浴場 天然温泉 もりの湯

源泉100%の天然温泉を、毎日、お楽しみ頂けます。泉質は、弱アルカリ性低張性温泉で、入浴する事によって、神経痛、関節痛、慢性消化器病、冷え症、慢性婦人病等に効き目があると言われています。



こどもクラブしらかば

30畳ほどの保育室が、年齢別に3室あり、最大60名の園児に対応できる施設となっています。また、外部には2つの大きな園庭があり、日中は、楽しく遊ぶ子供達の声が聞こえてきます。